

LEGENDA MÍSTNOSTÍ:

ČÍSLO	NÁZEV MÍSTNOSTI	PL	POV. PLOCHA	AKRAB. PR.	PR. PLOCHA
101	STŘEDNÍ KUCHA	15,8	15,8	15,8	15,8
102	STŘEDNÍ KUCHA	26,5	26,5	26,5	26,5
103	WC	10,2	10,2	10,2	10,2
104	STŘEDNÍ KUCHA	3,4	3,4	3,4	3,4
105	STŘEDNÍ KUCHA	15,8	15,8	15,8	15,8
106	STŘEDNÍ KUCHA	26,5	26,5	26,5	26,5
107	STŘEDNÍ KUCHA	31,5	31,5	31,5	31,5
108	STŘEDNÍ KUCHA	31,5	31,5	31,5	31,5
109	STŘEDNÍ KUCHA	31,5	31,5	31,5	31,5
110	STŘEDNÍ KUCHA	16,2	16,2	16,2	16,2
111	STŘEDNÍ KUCHA	11,9	11,9	11,9	11,9
112	STŘEDNÍ KUCHA	11,9	11,9	11,9	11,9

LEGENDA MATERIÁLŮ:

ČÍSLO	NÁZEV MATERIÁLU	PL	POV. PLOCHA
1	STŘEDNÍ KUCHA	15,8	15,8
2	STŘEDNÍ KUCHA	26,5	26,5
3	STŘEDNÍ KUCHA	10,2	10,2
4	STŘEDNÍ KUCHA	3,4	3,4
5	STŘEDNÍ KUCHA	15,8	15,8
6	STŘEDNÍ KUCHA	26,5	26,5
7	STŘEDNÍ KUCHA	31,5	31,5
8	STŘEDNÍ KUCHA	31,5	31,5
9	STŘEDNÍ KUCHA	31,5	31,5
10	STŘEDNÍ KUCHA	16,2	16,2
11	STŘEDNÍ KUCHA	11,9	11,9
12	STŘEDNÍ KUCHA	11,9	11,9

VÝKRES MATERIÁLŮ:

ČÍSLO MATERIÁLU: 1, 2, 3, 4, 5, 6, 7, 8, 9, 10, 11, 12

LEGENDA VÝKRESŮ A EL. ZNAČENÍ:

1	STŘEDNÍ KUCHA	15,8	15,8
2	STŘEDNÍ KUCHA	26,5	26,5
3	STŘEDNÍ KUCHA	10,2	10,2
4	STŘEDNÍ KUCHA	3,4	3,4
5	STŘEDNÍ KUCHA	15,8	15,8
6	STŘEDNÍ KUCHA	26,5	26,5
7	STŘEDNÍ KUCHA	31,5	31,5
8	STŘEDNÍ KUCHA	31,5	31,5
9	STŘEDNÍ KUCHA	31,5	31,5
10	STŘEDNÍ KUCHA	16,2	16,2
11	STŘEDNÍ KUCHA	11,9	11,9
12	STŘEDNÍ KUCHA	11,9	11,9

ČÍSLO MATERIÁLU: 1, 2, 3, 4, 5, 6, 7, 8, 9, 10, 11, 12

ČÍSLO MATERIÁLU: 1, 2, 3, 4, 5, 6, 7, 8, 9, 10, 11, 12

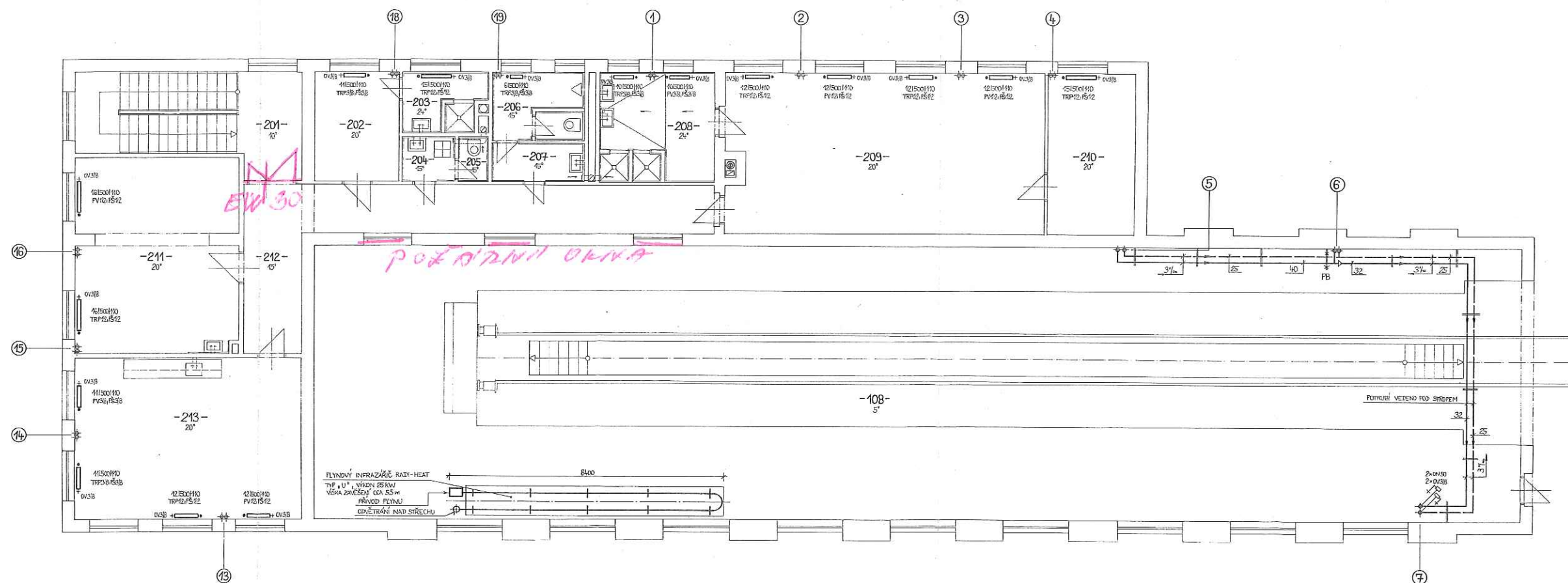
ČÍSLO MATERIÁLU: 1, 2, 3, 4, 5, 6, 7, 8, 9, 10, 11, 12

ČÍSLO	NÁZEV MATERIÁLU	PL	POV. PLOCHA
1	STŘEDNÍ KUCHA	15,8	15,8
2	STŘEDNÍ KUCHA	26,5	26,5
3	STŘEDNÍ KUCHA	10,2	10,2
4	STŘEDNÍ KUCHA	3,4	3,4
5	STŘEDNÍ KUCHA	15,8	15,8
6	STŘEDNÍ KUCHA	26,5	26,5
7	STŘEDNÍ KUCHA	31,5	31,5
8	STŘEDNÍ KUCHA	31,5	31,5
9	STŘEDNÍ KUCHA	31,5	31,5
10	STŘEDNÍ KUCHA	16,2	16,2
11	STŘEDNÍ KUCHA	11,9	11,9
12	STŘEDNÍ KUCHA	11,9	11,9

ČÍSLO MATERIÁLU: 1, 2, 3, 4, 5, 6, 7, 8, 9, 10, 11, 12

ČÍSLO MATERIÁLU: 1, 2, 3, 4, 5, 6, 7, 8, 9, 10, 11, 12

PŪDORYS 2. NP M 1:50



LEGENDA - VIZ. SCHEMA ROZVODU POTRUBÍ

POTRUBÍ ULOŽENO NA KONZOLÁCH PROFILU L VEL. 30 x 30 x 3
A 50 x 50 x 5 A UPEVNĚNO POMOCÍ TRMENŮ ON 13 06 25.1
PEVNÉ BODY POTRUBÍ ON 13 06 25.

TOPNÉ MEDIUM: VODA 90 / 70°C

15



OSLOUČENÍ	ČÍSLO PRŮV. A. K. 002 STANOVISKO ODPOVĚDI	PODEPIŠ
UPOUČENÍ	22.03.2006	PODEPIŠ
ODPOVĚDÍ PRŮJEKTANTU STAVBY VZ. 251 MNO	ODPOVĚDÍ VZÁJ. ČÍS. PR. 1 ODP. VZÁJ. MNO	PODEPIŠ PRŮJEKTANT PODEPIŠ MNO
KL. ZÁK. PRŮJEKTANTU	02. PRŮJEKTANT 03. MNO	PODEPIŠ PRŮJEKTANT PODEPIŠ MNO

ČD, DDG Elektrizace trati Brno - České Trebová
SO 15-15-06 Budova OTV a garáž

PODEPIŠ 2.11P

ČÍSLO PRŮV. A. K. 002
STANOVISKO ODPOVĚDI

PODEPIŠ

UPOUČENÍ	22.03.2006	PODEPIŠ
ODPOVĚDÍ PRŮJEKTANTU STAVBY VZ. 251 MNO	ODPOVĚDÍ VZÁJ. ČÍS. PR. 1 ODP. VZÁJ. MNO	PODEPIŠ PRŮJEKTANT PODEPIŠ MNO
KL. ZÁK. PRŮJEKTANTU	02. PRŮJEKTANT 03. MNO	PODEPIŠ PRŮJEKTANT PODEPIŠ MNO